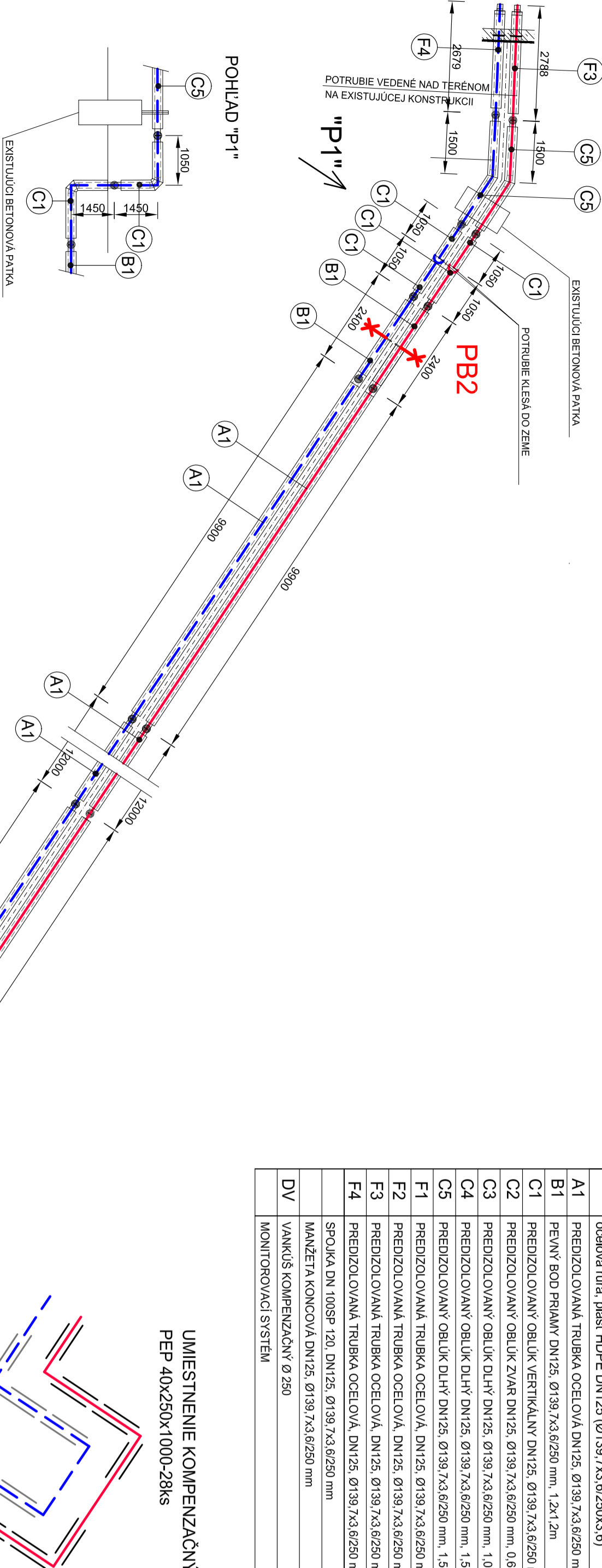
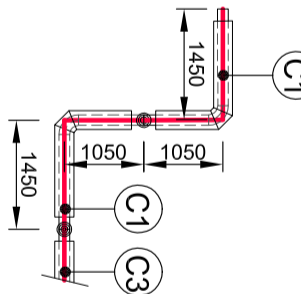


OZN.	POPIS	MNOŽSTVO
A1	oceľová rúra, plášť HDPE DN125 (Ø139, 7x3,6/250x3,6)	17 ks
B1	PREDIZOLOVANÁ TRUBKA OCEĽOVÁ DN125, Ø139, 7x3,6/250 mm, DLŽKA -12,0 m	4 ks
C1	PEVNÝ BOD PRIAMY DN125, Ø139, 7x3,6/250 mm, 1,2x1,2m	8 ks
C2	PREDIZOLOVANÝ OBLUK VERTIKÁLNY DN125, Ø139, 7x3,6/250 mm, 1,05x+1,45 90°	5 ks
C3	PREDIZOLOVANÝ OBLUK ZVÄR DN125, Ø139, 7x3,6/250 mm, 0,65x0,65 90°	5 ks
C4	PREDIZOLOVANÝ OBLUK DĽHÝ DN125, Ø139, 7x3,6/250 mm, 1,05x+1,05 90°	2 ks
C5	PREDIZOLOVANÝ OBLUK DĽHÝ DN125, Ø139, 7x3,6/250 mm, 1,50x+1,50 30°	2 ks
F1	PREDIZOLOVANÁ TRUBKA OCEĽOVÁ, DN125, Ø139, 7x3,6/250 mm, 1,50x+1,50 30°	1 ks
F2	PREDIZOLOVANÁ TRUBKA OCEĽOVÁ, DN125, Ø139, 7x3,6/250 mm, DOMERANIE - 2,901 m	1 ks
F3	PREDIZOLOVANÁ TRUBKA OCEĽOVÁ, DN125, Ø139, 7x3,6/250 mm, DOMERANIE - 2,794 m	1 ks
F4	PREDIZOLOVANÁ TRUBKA OCEĽOVÁ, DN125, Ø139, 7x3,6/250 mm, DOMERANIE - 2,679 m	1 ks
DV	SPOJKA DN 100SP 120 DN125, Ø139, 7x3,6/250 mm	43 ks
	MANŽETA KONCOVÁ DN125, Ø139, 7x3,6/250 mm	4 ks
	VANKÚŠ KOMPENZAČNÝ Ø 250	38 ks
	MONITOROVACÍ SYSTÉM	1 ks

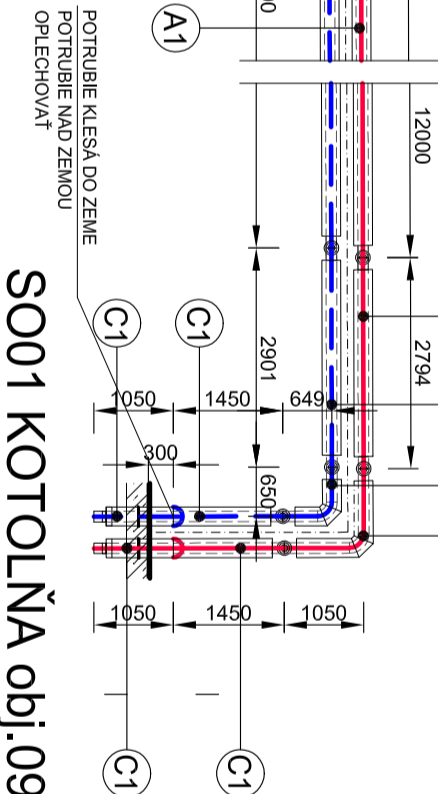
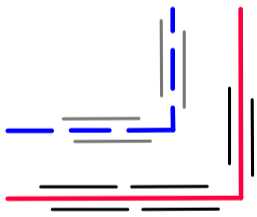
UMIESTNENIE KOMPENZAČNÝCH VANKÚŠOV  
PEP 40x250x1000-28ks



POHLAD "P2"



UMIESTNENIE KOMPENZAČNÝCH VANKÚŠOV  
PEP 40x250x1000-10ks



SO01 KOTOLŇA obj.09

LEGENDA :

- VOKAŠIŠ BEZKAMÁLOVÝ ROZVOD TEPLA PREDIZOLOVANÉ POTRUBIE
- OCEĽOVÁ RÚRA, PLAŠŤ HDPE
- LOM NA TRASE S OZNAČENÍM PORADIA
- LOM L - VĽAVO, P - VPRÁVO

POZNAMKA:

- PRED ZAPOČÍTANÍM VÝKOPOVÝCH PRÁČ JE INVESTOR POVINNÝ ZABEZPEČIŤ VYTÝČENIE JESTVUJÍCICH INŽINIERSKÝCH SÍŤÍ V TRASE VÝKOPU

Je nevyhnutné dbať na to, aby pred každým zverením predizolovaných prvkov bola veľká spoja navedená jedna presuvka, ktorá bude slúžiť na dobíjanie spoja.

Pred zverením nosných rúr je potrebné naviesť na plášť HDPE tesnenie prechodu stenou.

Prechod stenou vyhotovíť podľa náskresu, ktorý je v prílohe prechodu stenou.

Domeravacie kusy (rúry nevyrobných dĺžok) výrobok z dodaných predizolovaných rovných rúr podľa potreby.

Miera domeravacieho kusa je približná a jeho dĺžku treba upraviť na montáž.

ALARM ŠKANDINÁVSKY:


Na prírodnej a spaľovnej veve horúcovodu sú medené vodče (cu)

Škandinávského alarm systému v polohě " 9 hod." a " 3 hod."

REVÍZNA TABUĽKA :

ČÍS.	REV.	DATUM	POPIS REVÍZIE	Autorizácia

± 0,000 = 237,41 m.n.m.

NÁZOV STAVBY	TOPOLČIANKY, CENTRÁLNY LOGISTICKÝ SKLAD REKONŠTRUKCIA TEPELNÉHO HOSPODÁRSTVA	 STAMP RING a.s. ČERNÝSKA 8 81106 BRATISLAVA PRÁVNICKA PAMÄTIČKA 2 493 24 NITRA
MIEŠTO STAVBY	TOPOLČIANKY, ORES ZÁHRADNÝCH PÁRČ, Č. 365028, 365027, 365031, 365030/1/2, 750	
STAVEBNÉ OBJEKT	SO02 TEPILOVOD	
OBJEDNÁVATEĽ	MINISTERSTVO VNÚTRA SLOVENSKEJ REPUBLIKY, PRÍBORNÁ 2, 812 77 BRATISLAVA	DATUM: 08.10.2025
ZHOTOVITEĽ	STAVPRIN, s.r.o. Čiernohájska 8, 811 08 BRATISLAVA, predaj: Pávková 2, NITRA	25.10.2025
STUPEN' PROJEKTU	VÝKONKOVÝ PROJEKT	1:100
HIP	ING. AROČ JÁN NEZEL	INTERAKČNÉ Č.
ZODP. PROJEKTANT	ING. JANA SCHNEIDEROVÁ	1:100
PROJEKTANT	ING. JANA SCHNEIDEROVÁ	FORNAT: 8 x A4
NÁZOV VÝKRESU	MONTÁŽNA SCHEMA SO02-C1	VÝKRES Č.
ČASŤ PROJEKTU	E2.1	SO02-C1 Teplovod pre obj.02A-02B Sklady
		UK09